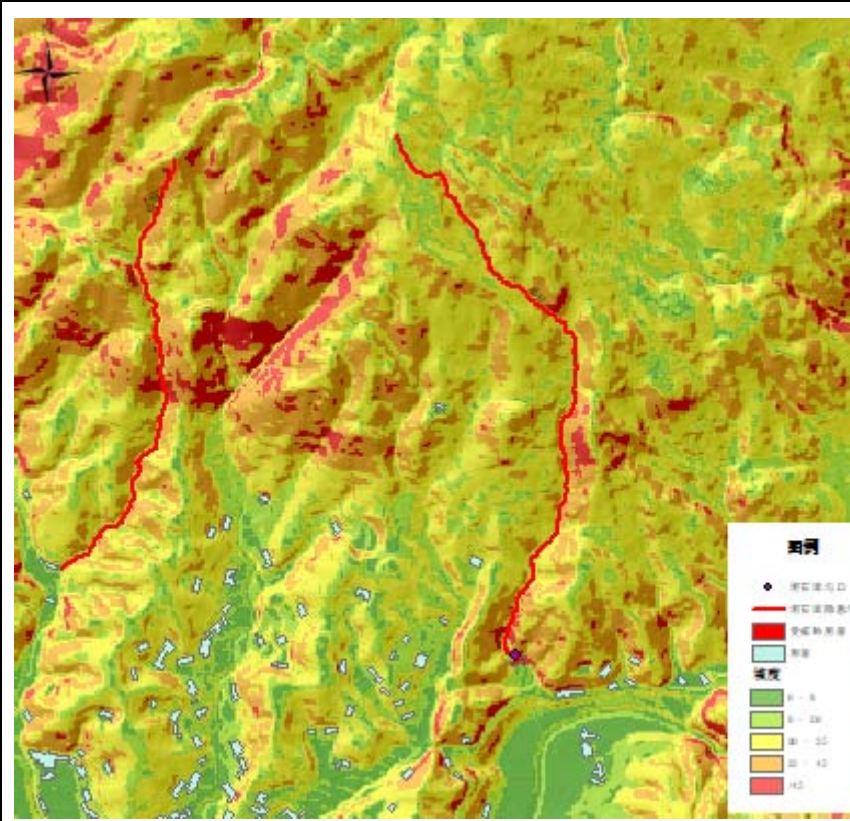


## 德化县高易发泥石流沟

序号	沟口经纬度坐标 (CGCS2000)				沟口投影坐标 (CGCS2000)			
1	东经	118.184143	北纬	25.640924	X 坐标	2837586	Y 坐标	39618917
地理位置：泉州市德化县赤水镇东里村								
沟口高程 (m)：785.23		主沟长度 (m)：1435.08		主沟平均坡度 (°)：25.53		威胁房屋数量 (栋)：1		
威胁人数 (人)：4				受威胁房屋结构：砖混				
受威胁房屋门牌号：无门牌								



序号	沟口经纬度坐标 (CGCS2000)			沟口投影坐标 (CGCS2000)				
2	东经	118.104973	北纬	25.654606	X 坐标	2839033	Y 坐标	39610953
地理位置: 泉州市德化县赤水镇西洋村								
沟口高程 (m): 1398.83		主沟长度 (m): 786.21		主沟平均坡度 (°): 24.16		威胁房屋数量 (栋): 3		
威胁人数 (人): 为民宿人数不确定				受威胁房屋结构: 砖木				
受威胁房屋门牌号: 98、99 号								
								
								
								

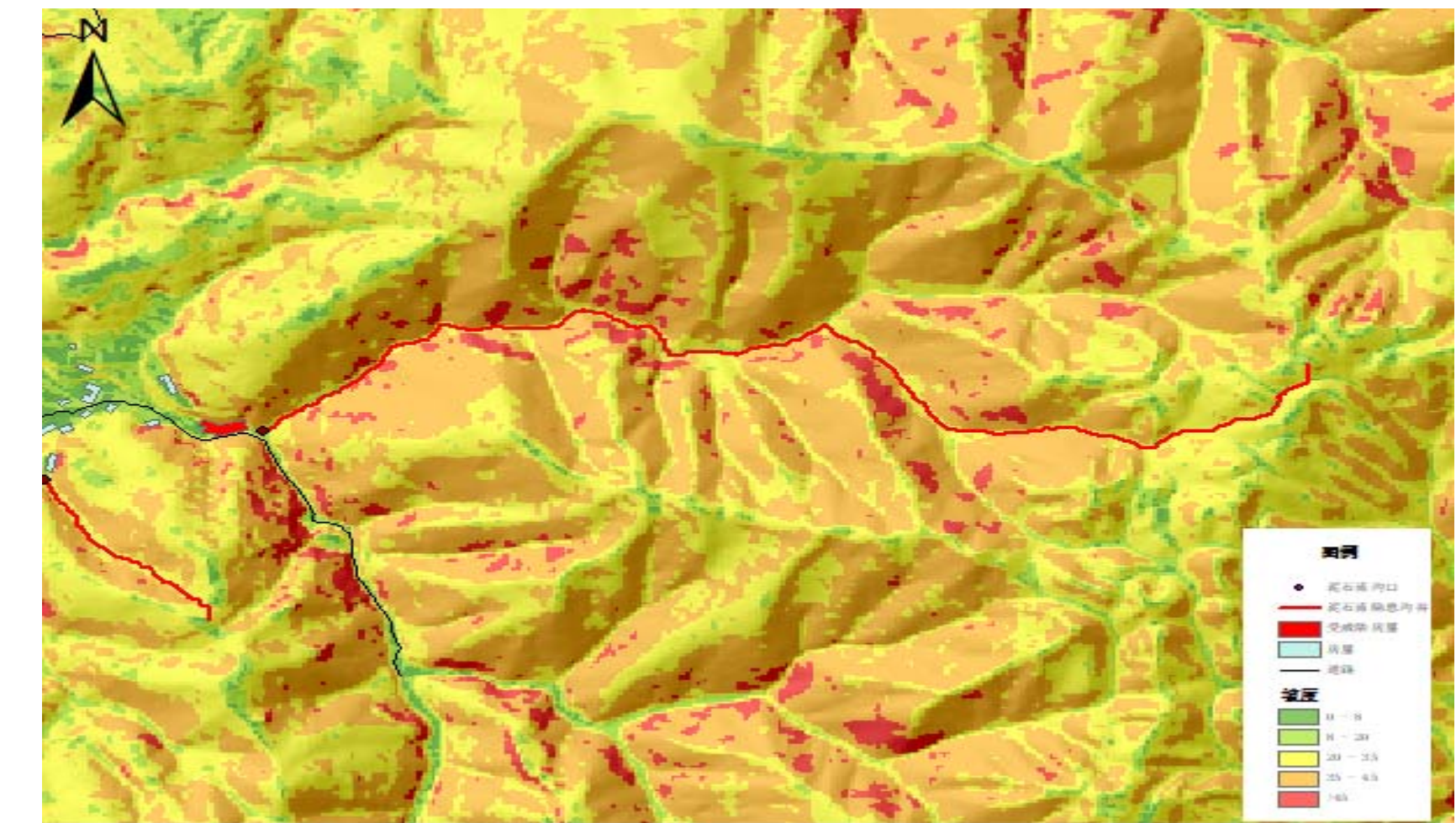
序号	沟口经纬度坐标 (CGCS2000)				沟口投影坐标 (CGCS2000)			
	东经	北纬	东经	北纬	X 坐标	Y 坐标	X 坐标	Y 坐标
3	118.091148	25.679703	2841802	39609542				

地理位置：泉州市德化县大铭乡大铭村

沟口高程 (m)：845.11      主沟长度 (m)：1874.82      主沟平均坡度 (°)：21.24      威胁房屋数量 (栋)：1

威胁人数 (人)：3      受威胁房屋结构：砖混 1

受威胁房屋门牌号：118 号



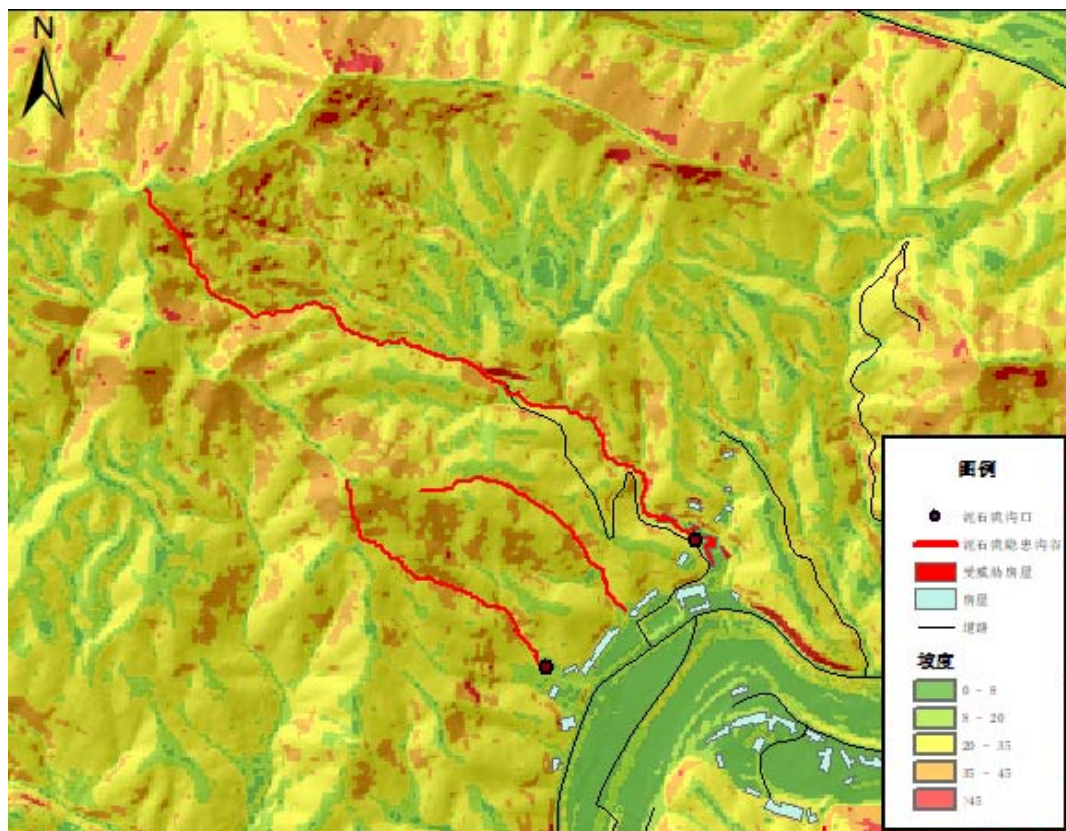
序号	沟口经纬度坐标 (CGCS2000)				沟口投影坐标 (CGCS2000)			
	东经	北纬	东经	北纬	X 坐标	Y 坐标	X 坐标	Y 坐标
4	118.393166	25.643185	2838041	39639908				

地理位置：泉州市德化县南埕镇南埕村

沟口高程 (m)：306.11      主沟长度 (m)：1528.33      主沟平均坡度 (°)：20.24      威胁房屋数量 (栋)：6

威胁人数 (人)：不详 (为民宿)      受威胁房屋结构：木 1、木 2

受威胁房屋门牌号：未悬挂门牌



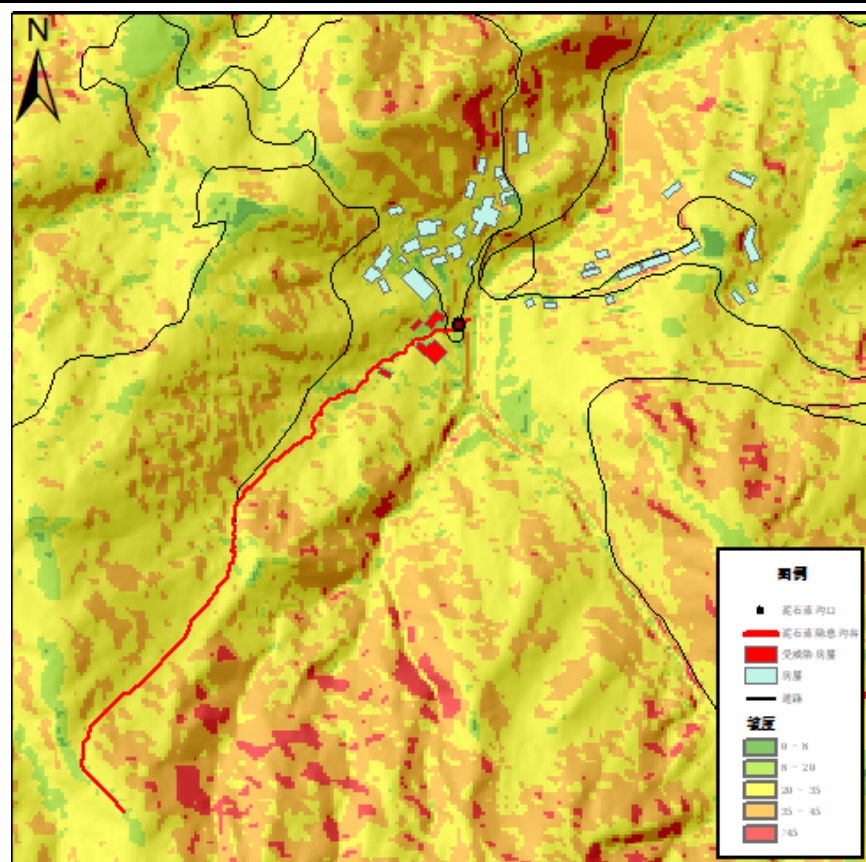
序号	沟口经纬度坐标 (CGCS2000)				沟口投影坐标 (CGCS2000)			
	东经	北纬	东经	北纬	X 坐标	Y 坐标	X 坐标	Y 坐标
5	118.464516	25.675386	2841686	39647035				

地理位置：泉州市德化县水口镇承泽村

沟口高程 (m)：744.21      主沟长度 (m)：1142.33      主沟平均坡度 (°)：21.24      威胁房屋数量 (栋)：4

威胁人数 (人)：5      受威胁房屋结构：砖混、砖木

受威胁房屋门牌号：12、13、14、15 号



备注：12、15 号无常住人口