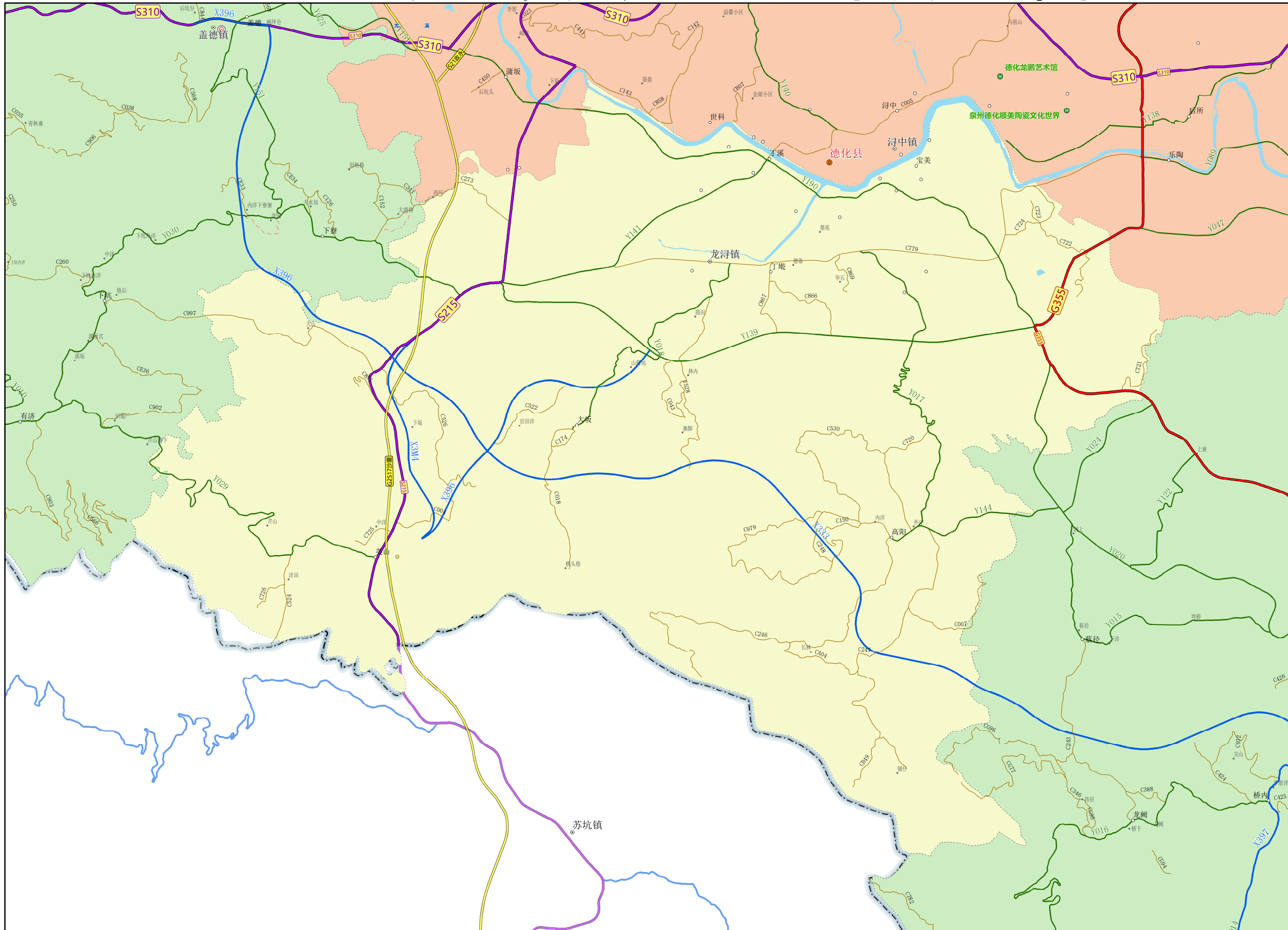


# 德化县各乡镇农村公路网规划图

(报批稿)

德化县交通运输局

# 德化县龙浔镇农村公路网规划图

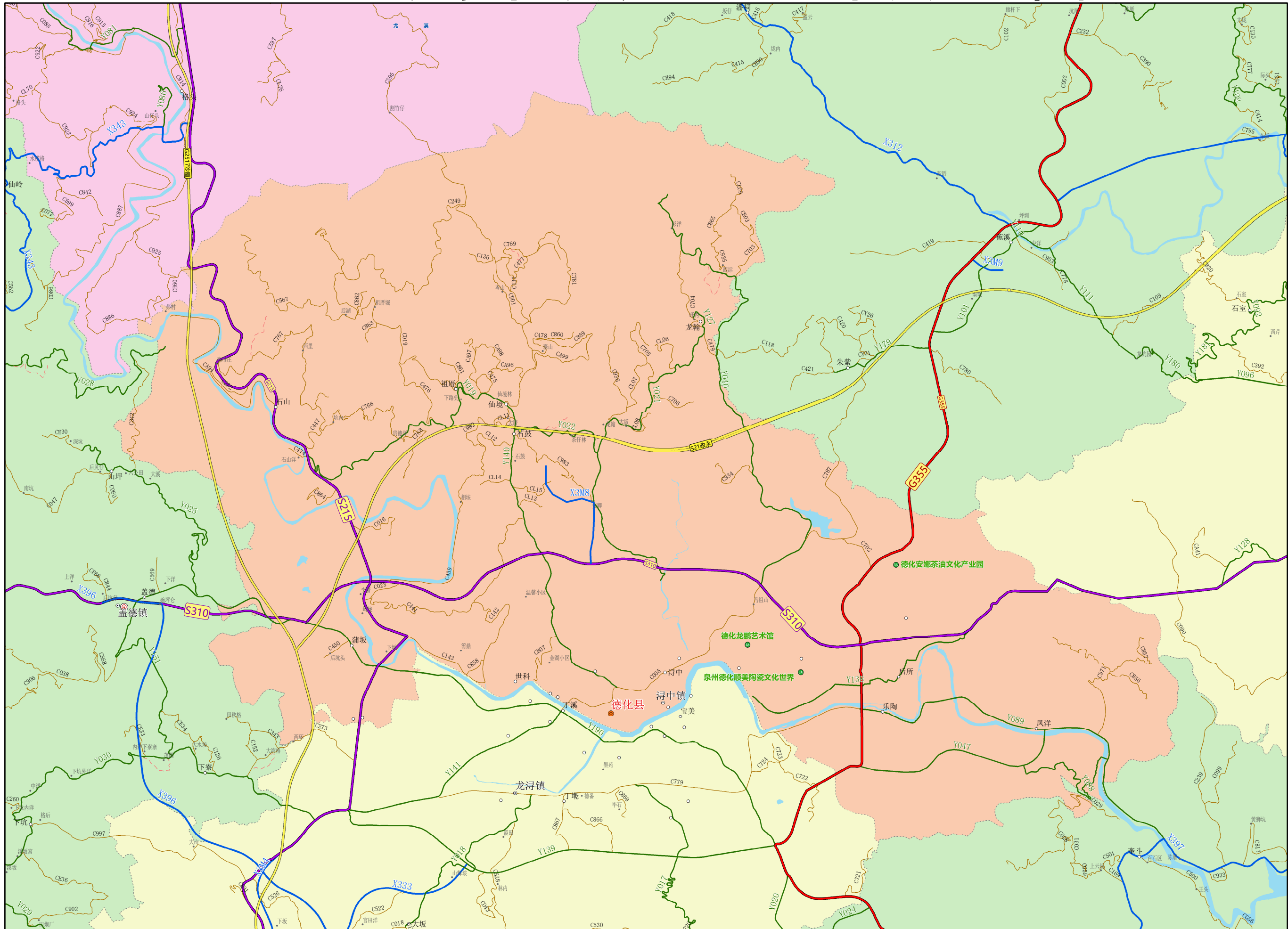


## 图例

- 县级行政中心
- ⊙ 乡、镇、街道
- 建制村
- 自然村
- 铁路
- 现状高速公路
- 规划高速公路
- 普通国道
- 普通省道
- 省道展望线
- 县道
- 乡道
- 村道
- 村道展望线
- ⊙ 铁路站
- 4A级景区
- 3A级景区
- 枢纽互通
- 出入口互通

比例尺：1:34,500

# 德化县浔中镇农村公路网规划图

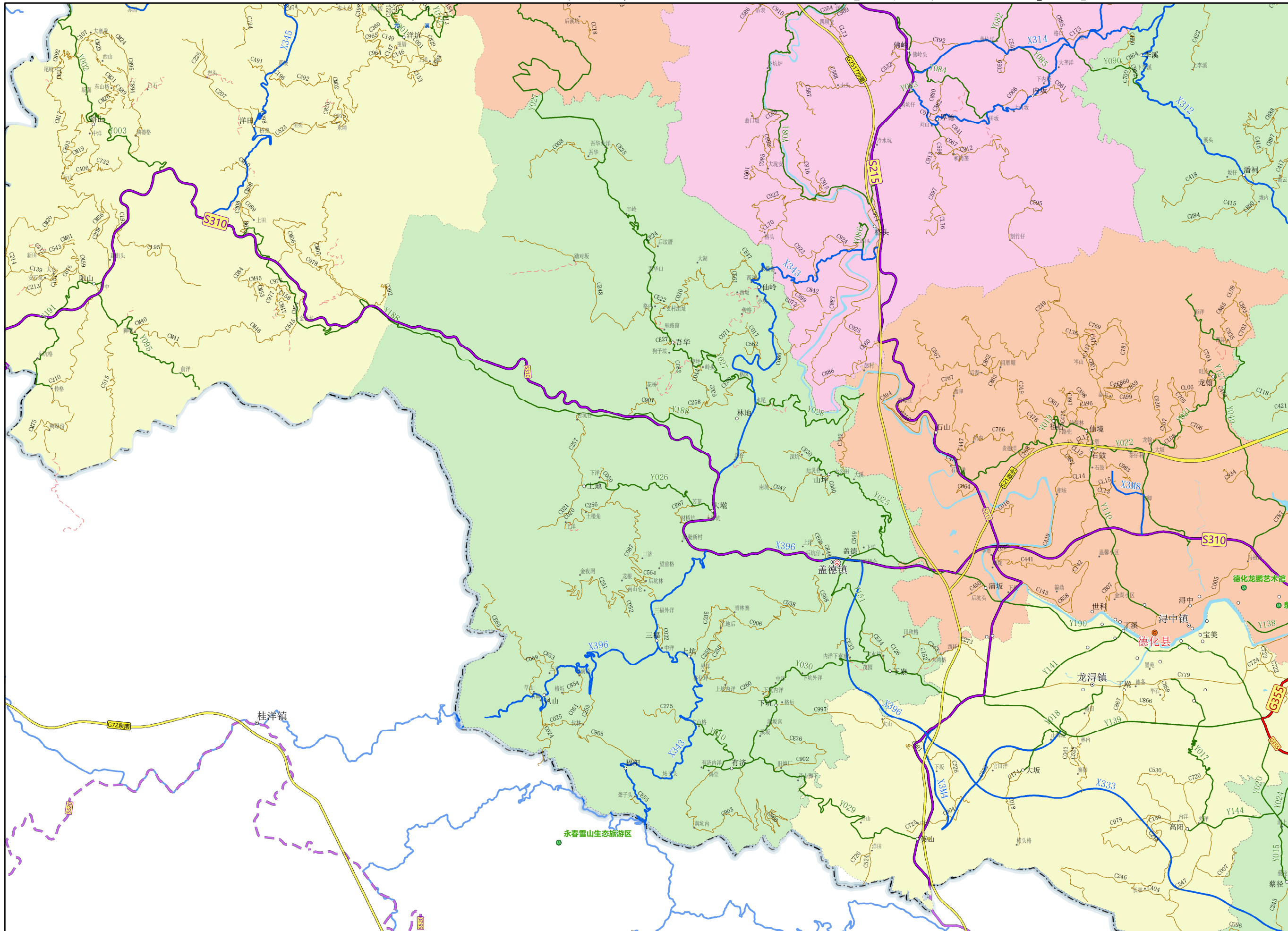


## 图例

- 县级行政中心
- ⊙ 乡、镇、街道
- 建制村
- 自然村
- 铁路
- 现状高速公路
- 规划高速公路
- 普通国道
- 普通省道
- 省道展望线
- 县道
- 乡道
- 村道
- 村道展望线
- ⊙ 铁路站
- 4A级景区
- 3A级景区
- 枢纽互通
- 出入口互通

比例尺：1:43,000

# 德化县盖德镇农村公路网规划图

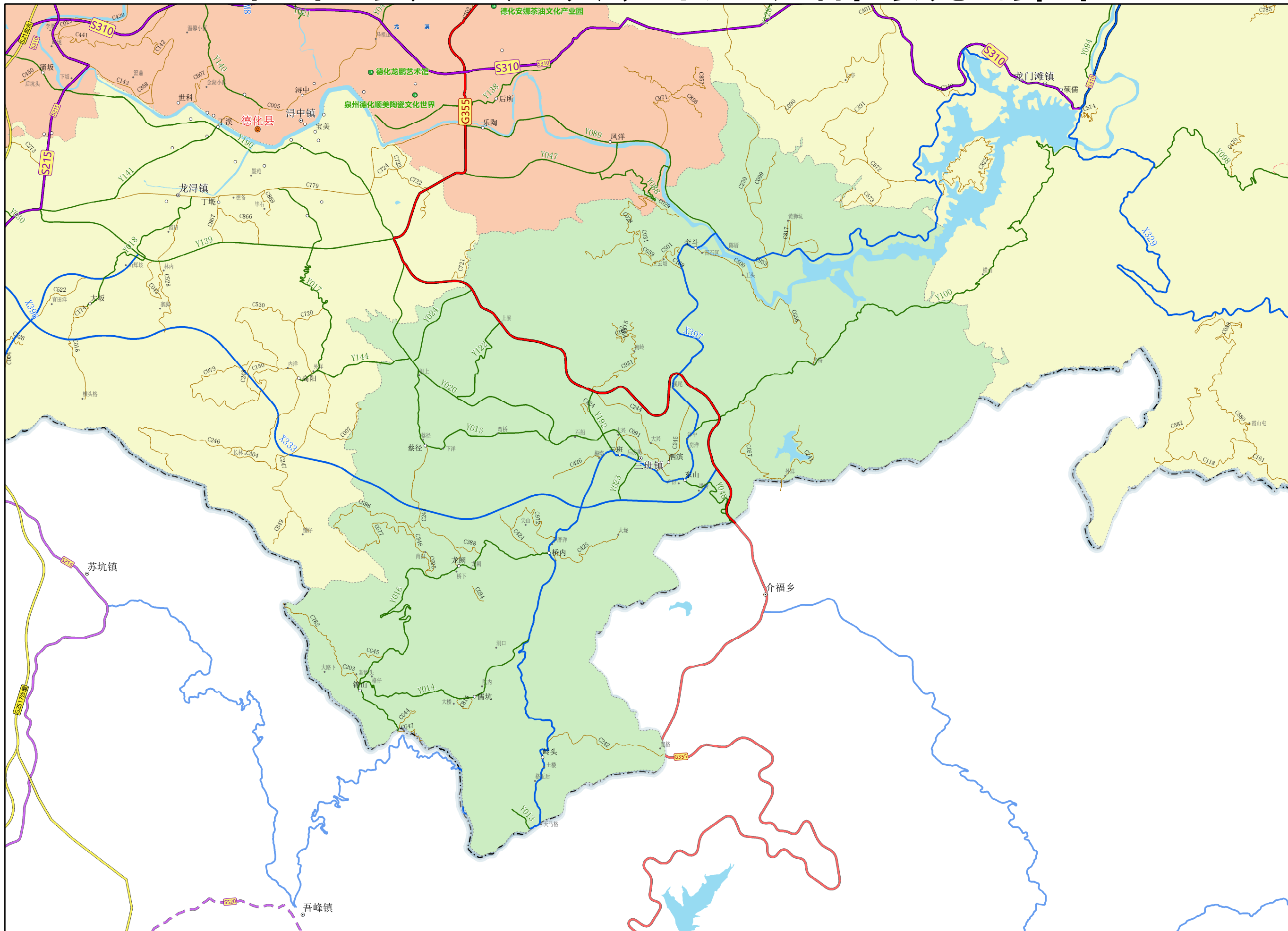


## 图例

- 县级行政中心
- ⊙ 乡、镇、街道
- 建制村
- 自然村
- 铁路
- 现状高速公路
- 规划高速公路
- 普通国道
- 普通省道
- 省道展望线
- 县道
- 乡道
- 村道
- 村道展望线
- ⊙ 铁路站
- 4A级景区
- 3A级景区
- 枢纽互通
- 出入口互通

比例尺: 1:66,000

# 德化县三班镇农村公路网规划图

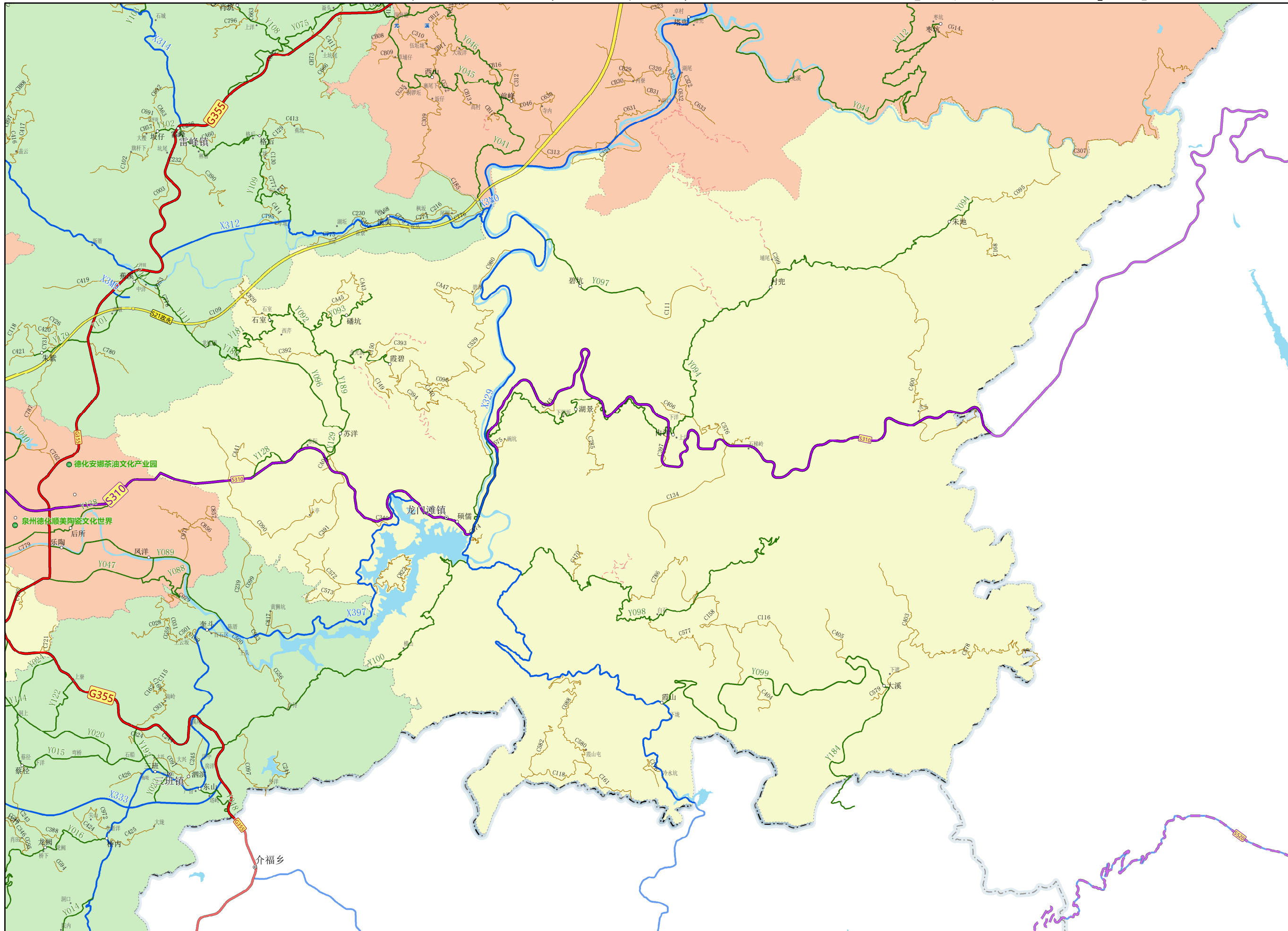


## 图例

- 县级行政中心
- ⊙ 乡、镇、街道
- 建制村
- 自然村
- 铁路
- 现状高速公路
- 规划高速公路
- 普通国道
- 普通省道
- 省道展望线
- 县道
- 乡道
- 村道
- 村道展望线
- ⊙ 铁路站
- 4A级景区
- 3A级景区
- 枢纽互通
- 出入口互通

比例尺：1:52,000

# 德化县龙门滩镇农村公路网规划图

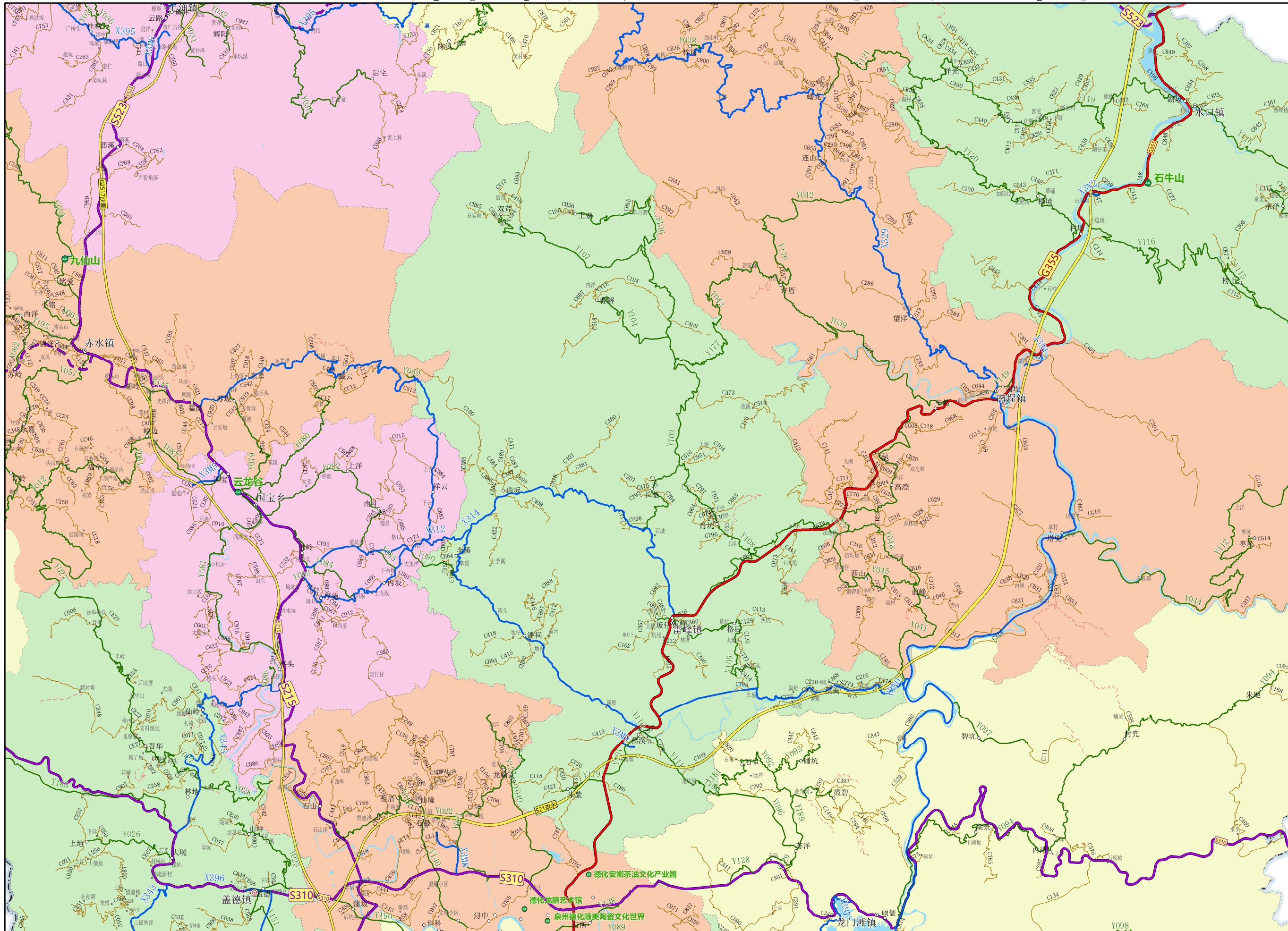


## 图例

- 县级行政中心
- 乡、镇、街道
- 建制村
- 自然村
- 铁路
- 现状高速公路
- 规划高速公路
- 普通国道
- 普通省道
- 省道展望线
- 县道
- 乡道
- 村道
- 村道展望线
- ⊙ 铁路站
- 4A级景区
- 3A级景区
- 枢纽互通
- 出入口互通

比例尺：1:76,000

# 德化县雷峰镇农村公路网规划图



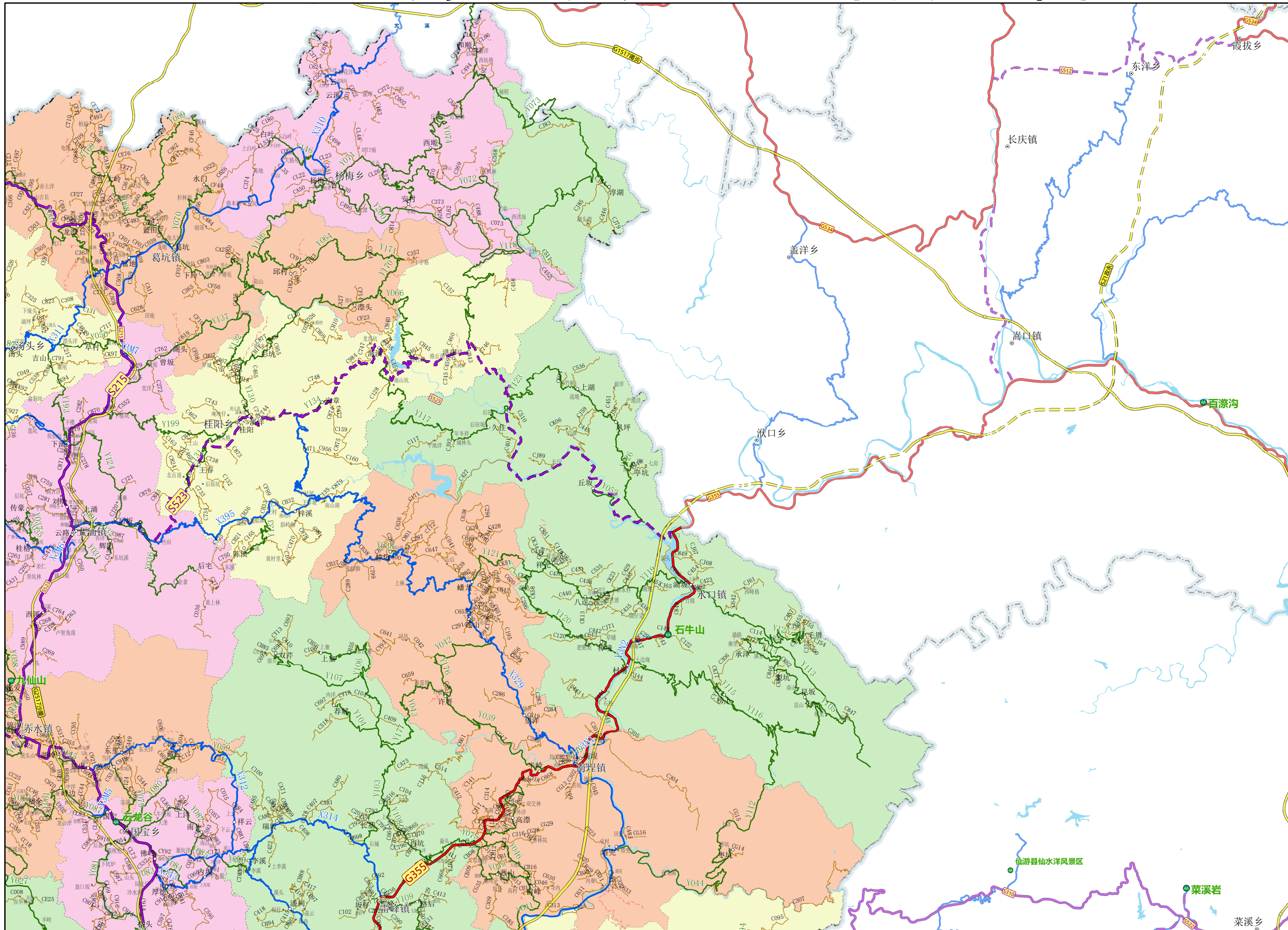
## 图例

- 县级行政中心
- ⊙ 乡、镇、街道
- 建制村
- 自然村
- 铁路
- 现状高速公路
- 规划高速公路
- 普通国道
- 普通省道
- 省道展望线
- 县道
- 乡道
- 村道
- 村道展望线
- ⊙ 铁路站
- 4A级景区
- 3A级景区
- 枢纽互通
- 出入口互通

比例尺：1:99,500



# 德化县水口镇农村公路网规划图

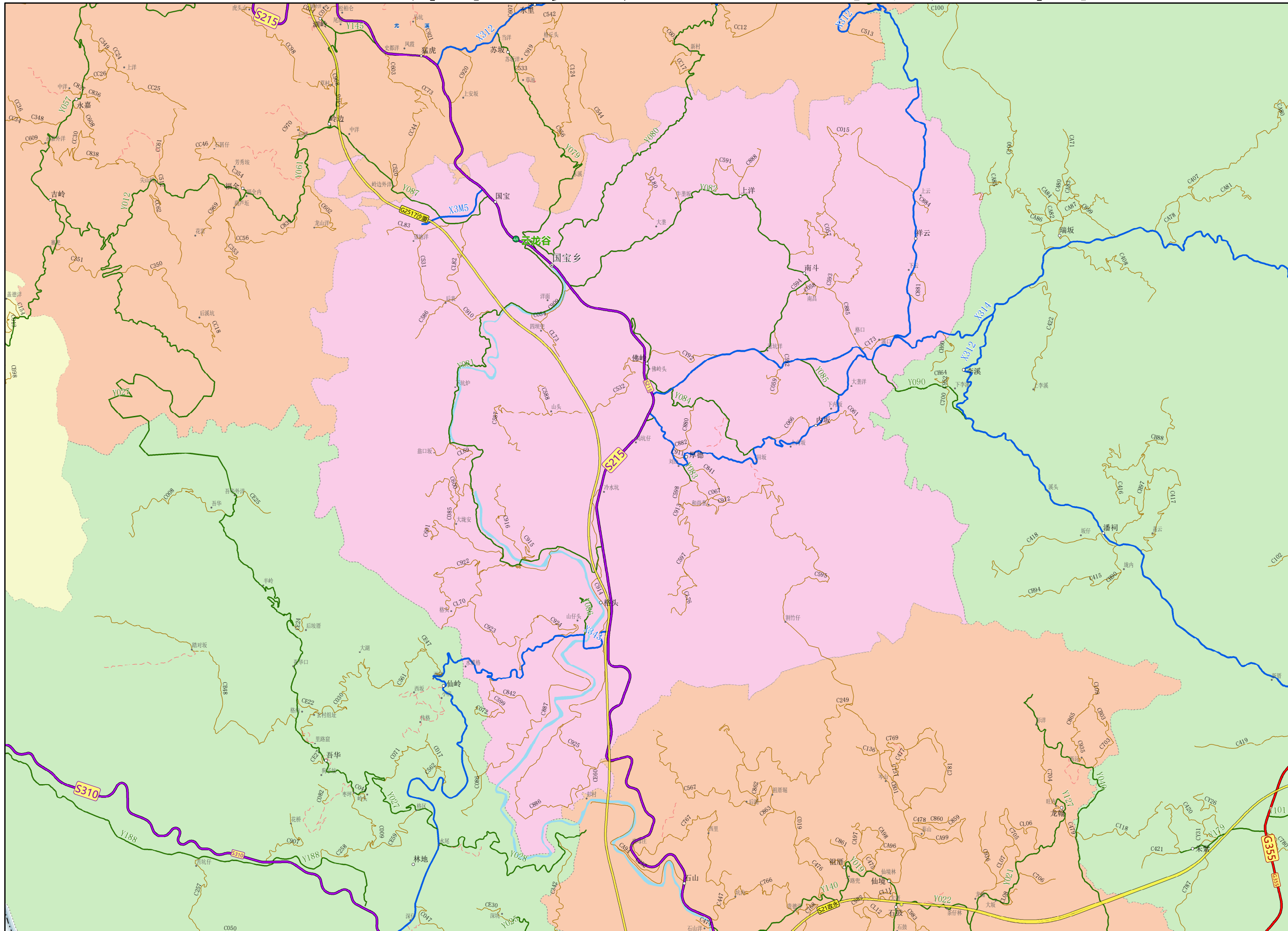


## 图例

- 县级行政中心
- 乡、镇、街道
- 建制村
- 自然村
- 铁路
- 现状高速公路
- 规划高速公路
- 普通国道
- 普通省道
- 省道展望线
- 县道
- 乡道
- 村道
- 村道展望线
- 铁路站
- 4A级景区
- 3A级景区
- 枢纽互通
- 出入口互通

比例尺：1:164,000

# 德化县国宝乡农村公路网规划图

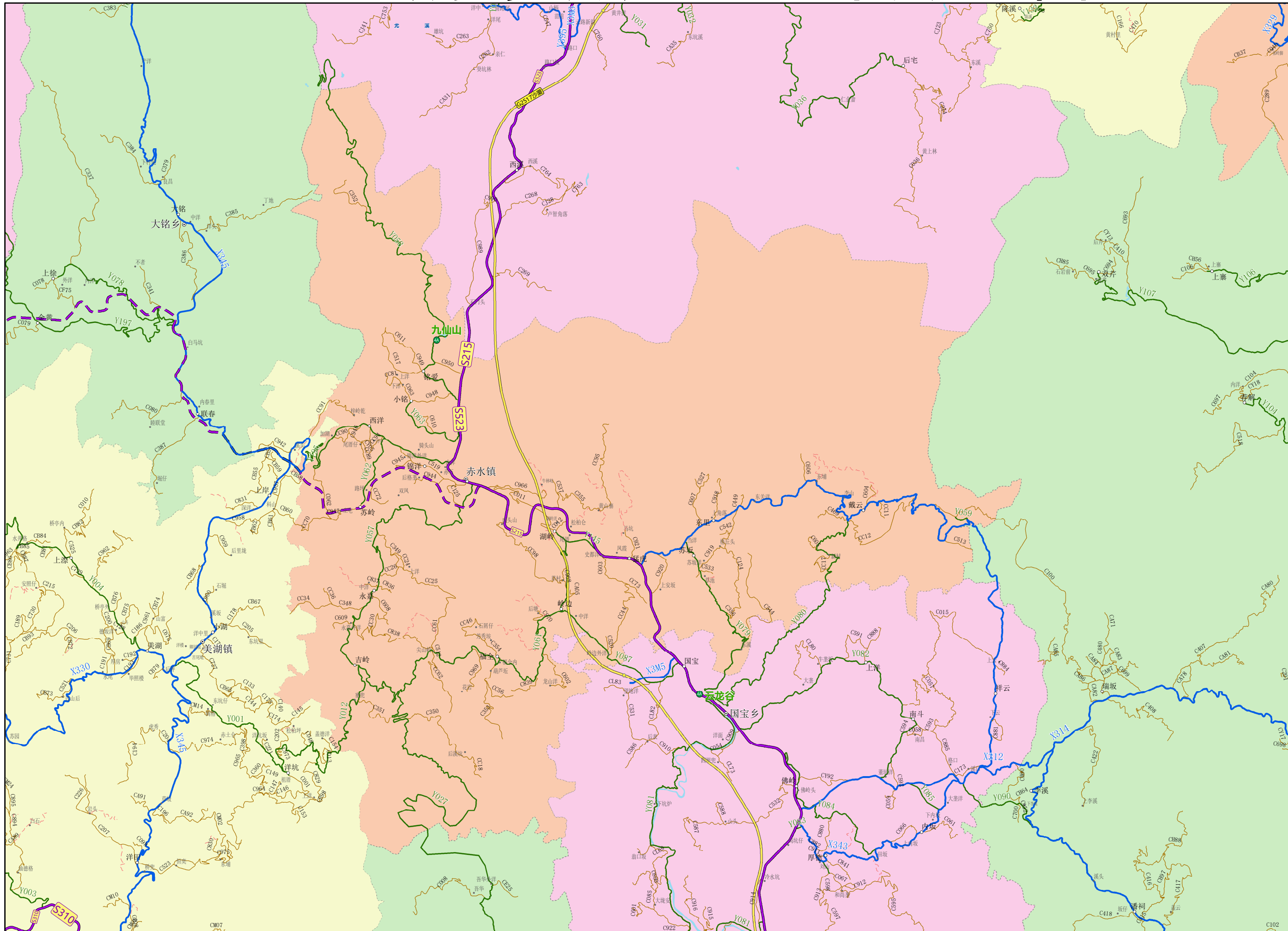


## 图例

- 县级行政中心
- 乡、镇、街道
- 建制村
- 自然村
- 铁路
- 现状高速公路
- 规划高速公路
- 普通国道
- 普通省道
- 省道展望线
- 县道
- 乡道
- 村道
- 村道展望线
- 铁路站
- 4A级景区
- 3A级景区
- 枢纽互通
- 出入口互通

比例尺：1:48,500

# 德化县赤水镇农村公路网规划图

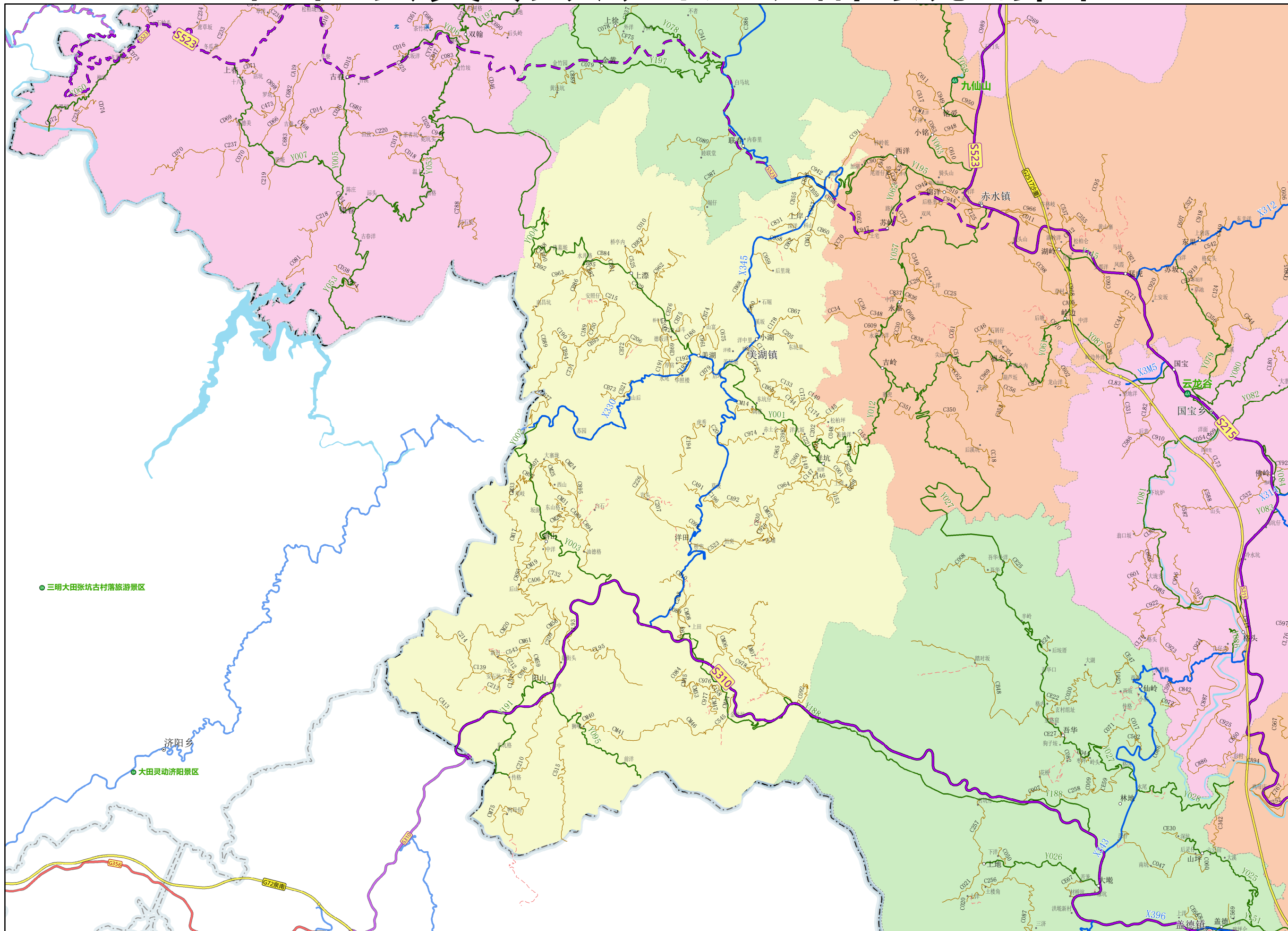


## 图例

- 县级行政中心
- ⊙ 乡、镇、街道
- 建制村
- 自然村
- 铁路
- 现状高速公路
- 规划高速公路
- 普通国道
- 普通省道
- 省道展望线
- 县道
- 乡道
- 村道
- 村道展望线
- ⊙ 铁路站
- 4A级景区
- 3A级景区
- 枢纽互通
- 出入口互通

比例尺：1:65,500

# 德化县美湖镇农村公路网规划图

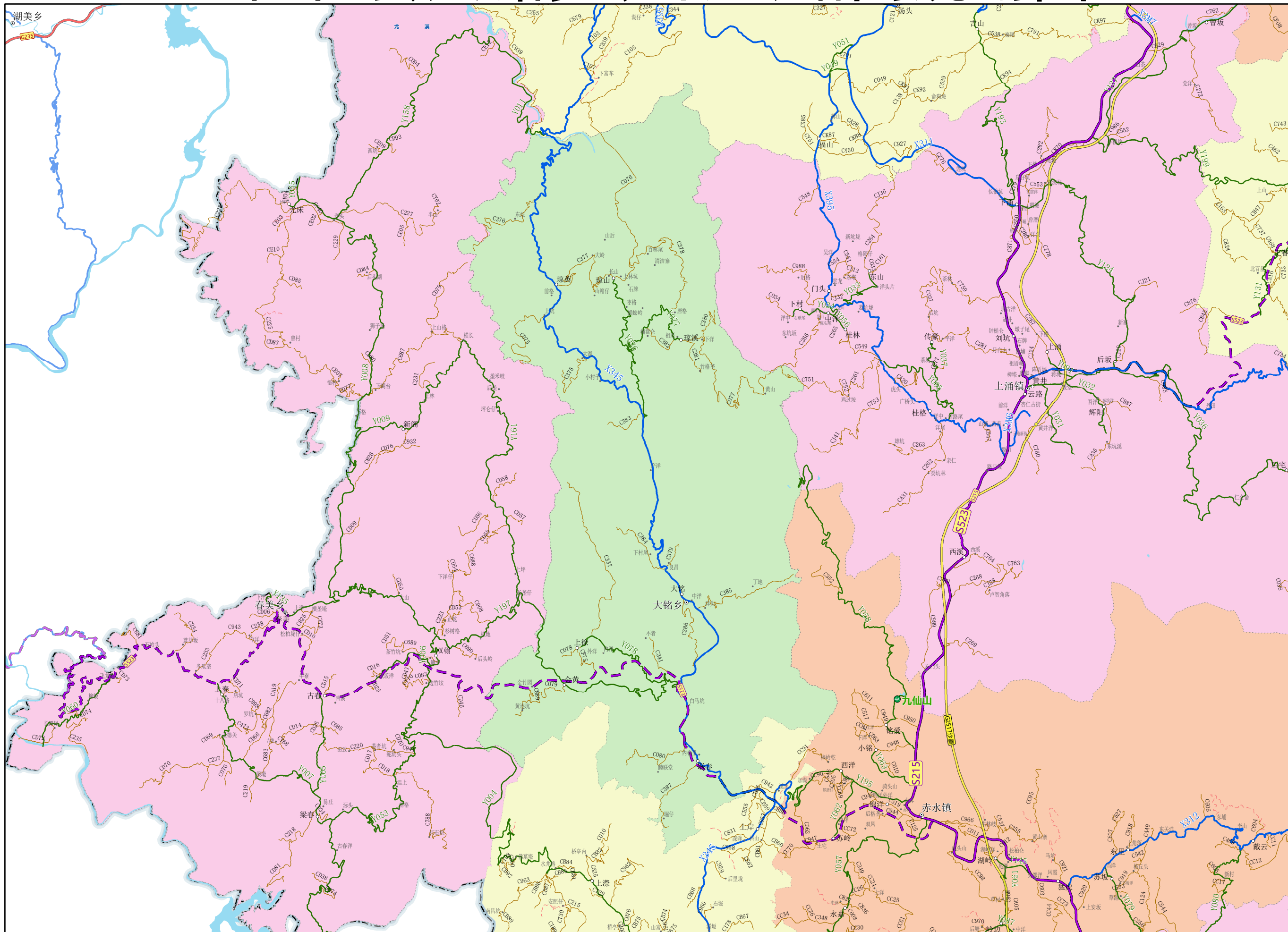


## 图例

- 县级行政中心
- 乡、镇、街道
- 建制村
- 自然村
- 铁路
- 现状高速公路
- 规划高速公路
- 普通国道
- 普通省道
- 省道展望线
- 县道
- 乡道
- 村道
- 村道展望线
- 铁路站
- 4A级景区
- 3A级景区
- 枢纽互通
- 出入口互通

比例尺：1:74,000

# 德化县大铭乡农村公路网规划图

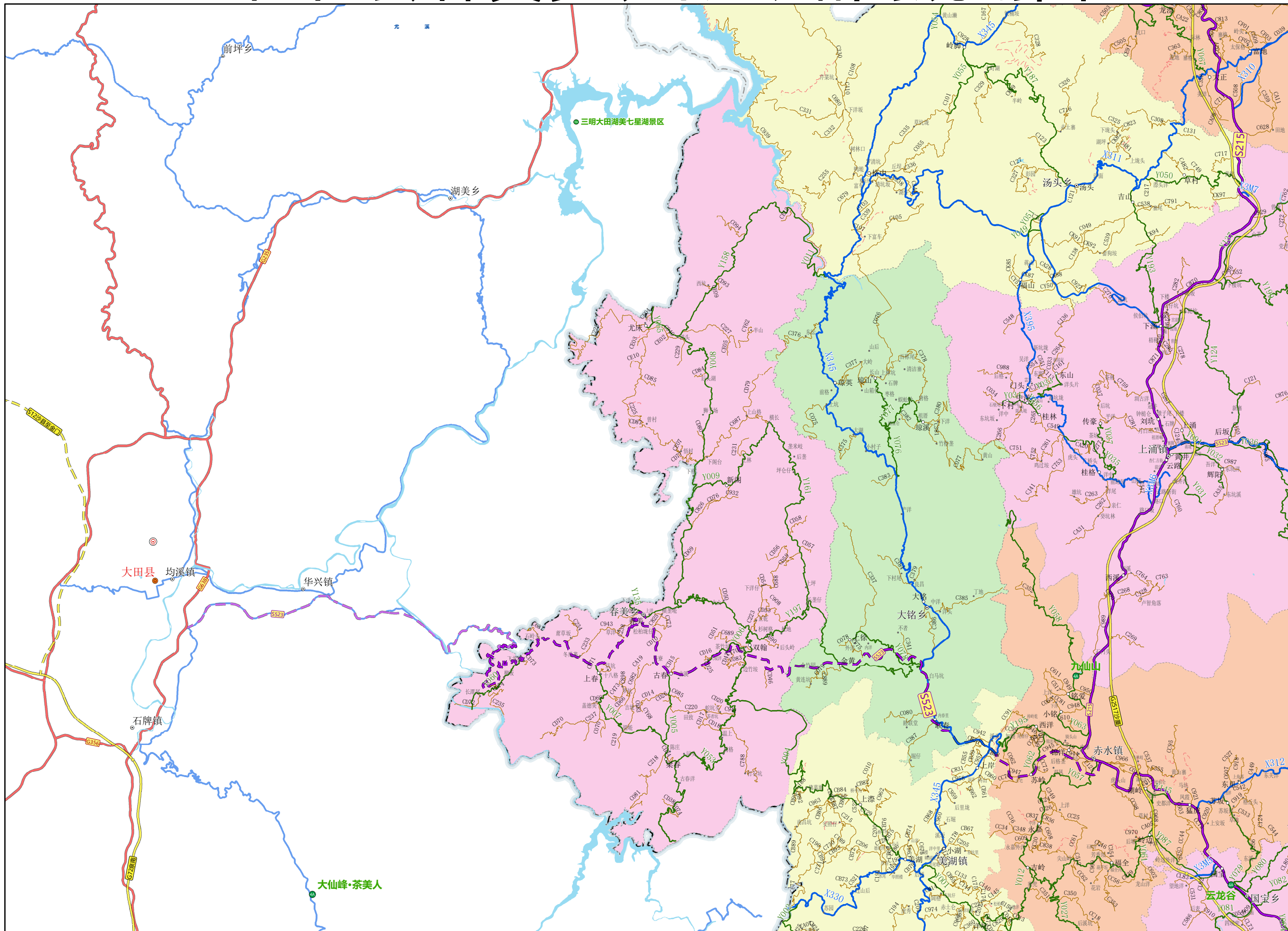


## 图例

- 县级行政中心
- 乡、镇、街道
- 建制村
- 自然村
- 铁路
- 现状高速公路
- 规划高速公路
- 普通国道
- 普通省道
- 省道展望线
- 县道
- 乡道
- 村道
- 村道展望线
- 铁路站
- 4A级景区
- 3A级景区
- 枢纽互通
- 出入口互通

比例尺：1:78,500

# 德化县春美乡农村公路网规划图

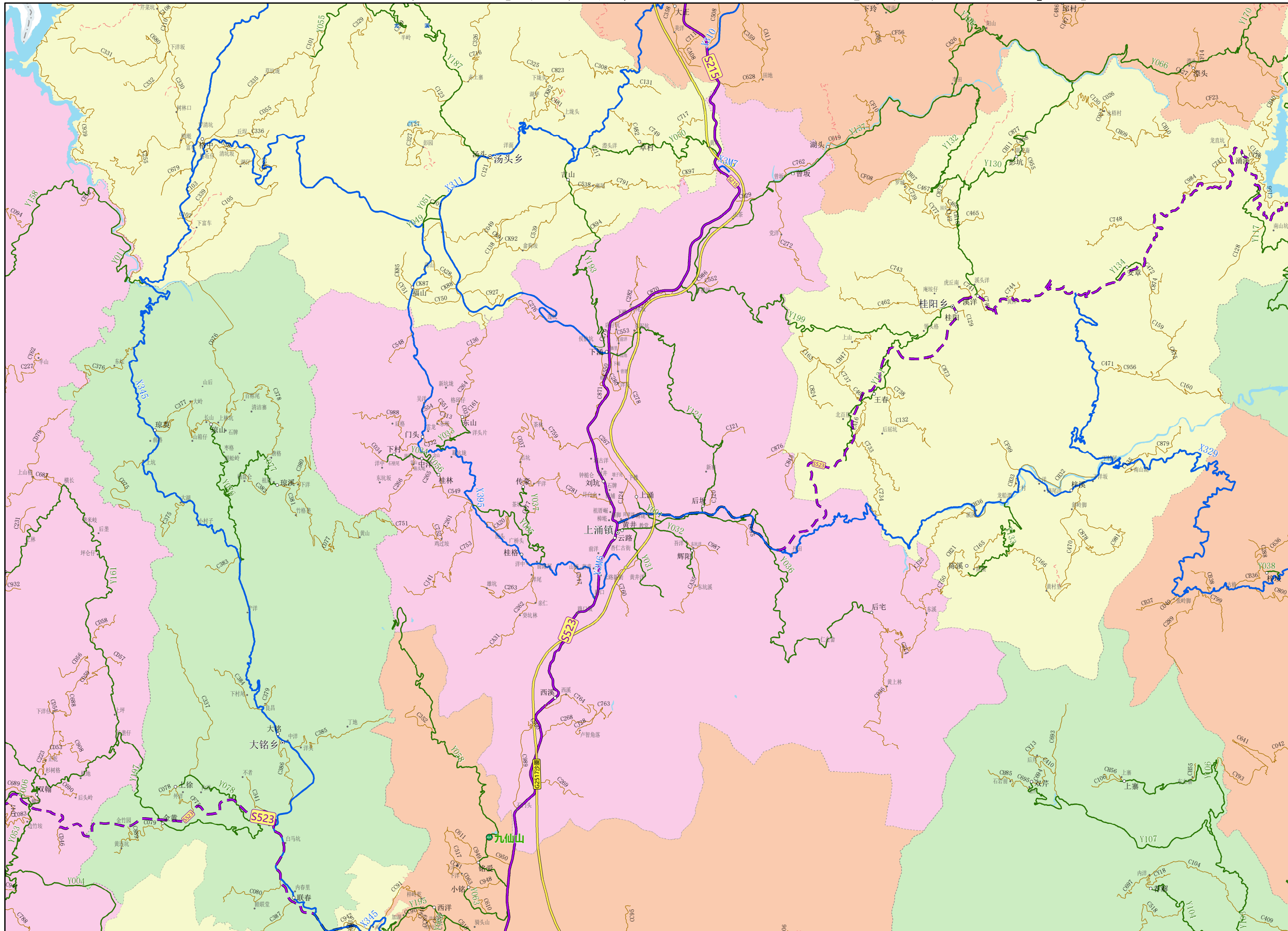


## 图例

- 县级行政中心
- 乡、镇、街道
- 建制村
- 自然村
- 铁路
- 现状高速公路
- 规划高速公路
- 普通国道
- 普通省道
- 省道展望线
- 县道
- 乡道
- 村道
- 村道展望线
- 铁路站
- 4A级景区
- 3A级景区
- 枢纽互通
- 出入口互通

比例尺：1:111,000

# 德化县上涌镇农村公路网规划图

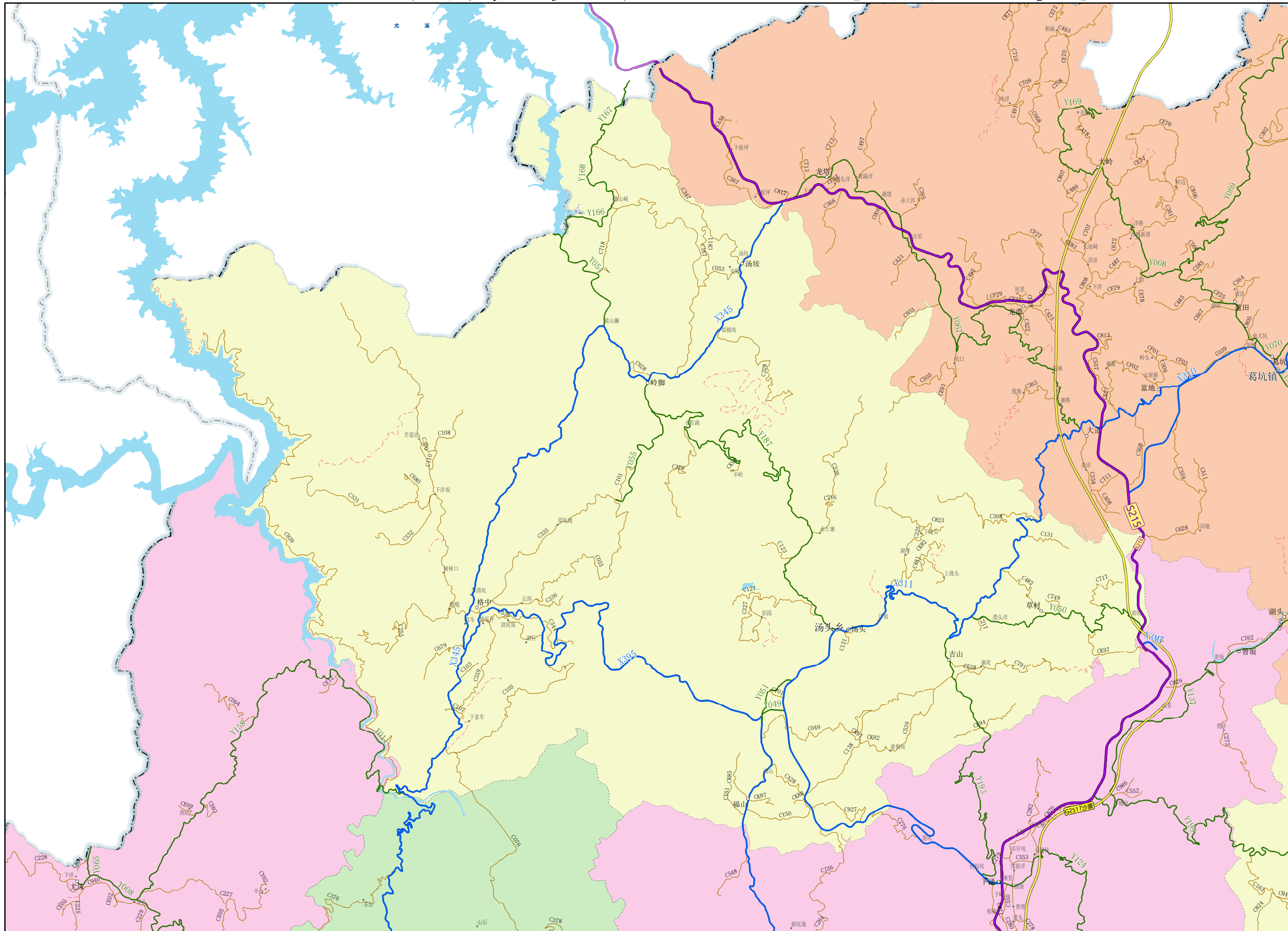


## 图例

- 县级行政中心
- 乡、镇、街道
- 建制村
- 自然村
- 铁路
- 现状高速公路
- 规划高速公路
- 普通国道
- 普通省道
- 省道展望线
- 县道
- 乡道
- 村道
- 村道展望线
- 铁路站
- 4A级景区
- 3A级景区
- 枢纽互通
- 出入口互通

比例尺：1:80,000

# 德化县汤头乡农村公路网规划图

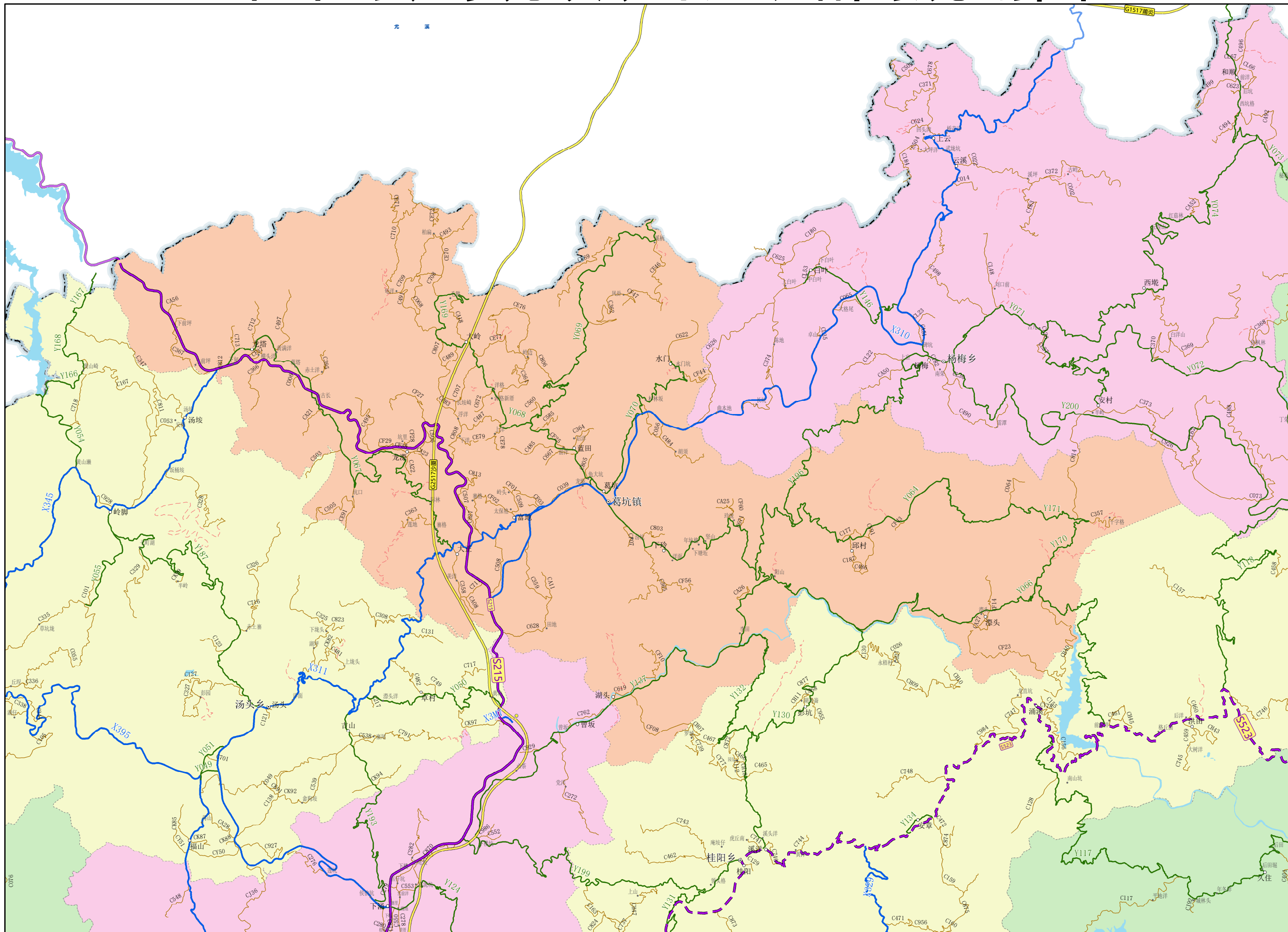


## 图例

- 县级行政中心
- 乡、镇、街道
- 建制村
- 自然村
- 铁路
- 现状高速公路
- 规划高速公路
- 普通国道
- 普通省道
- 省道展望线
- 县道
- 乡道
- 村道
- 村道展望线
- R 铁路站
- 4A 4A级景区
- 3A 3A级景区
- 枢纽互通
- 出入口互通

比例尺: 1:62,000

# 德化县葛坑镇农村公路网规划图

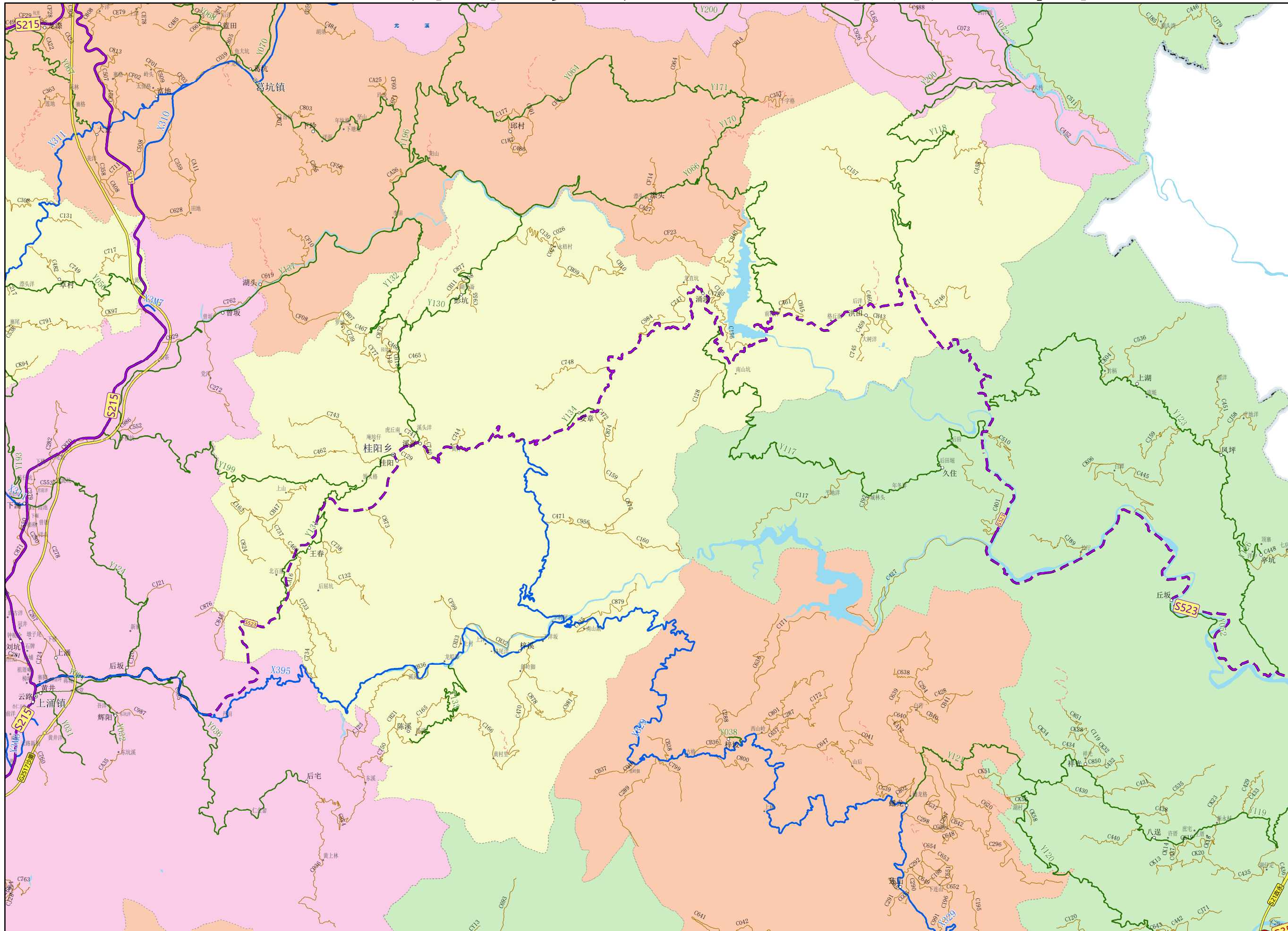


## 图例

- 县级行政中心
- ⊙ 乡、镇、街道
- 建制村
- 自然村
- 铁路
- 现状高速公路
- 规划高速公路
- 普通国道
- 普通省道
- 省道展望线
- 县道
- 乡道
- 村道
- 村道展望线
- ⊙ 铁路站
- 4A级景区
- 3A级景区
- 枢纽互通
- 出入口互通

比例尺：1:78,500

# 德化县桂阳乡农村公路网规划图

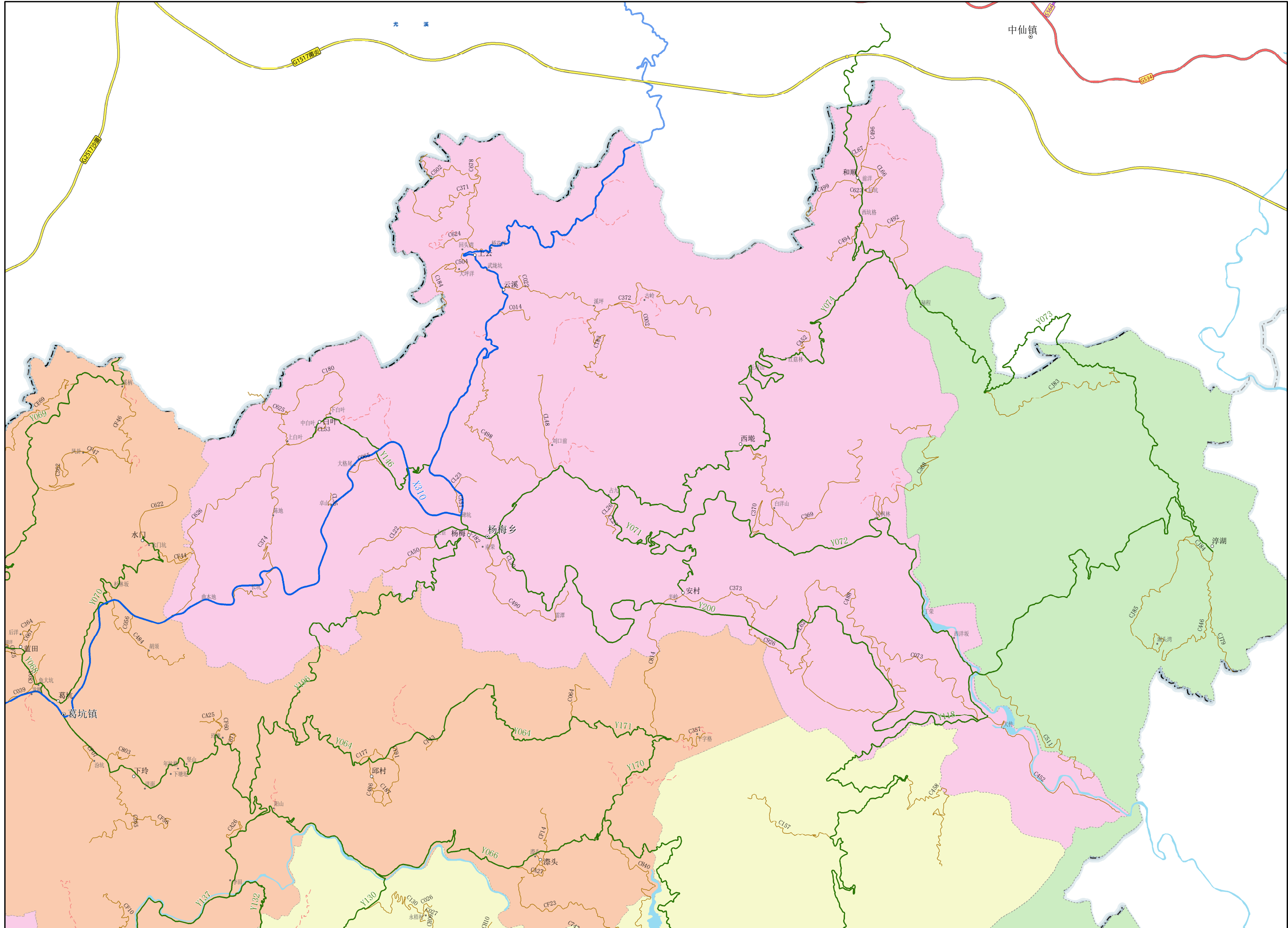


## 图例

- 县级行政中心
- 乡、镇、街道
- 建制村
- 自然村
- 铁路
- 现状高速公路
- 规划高速公路
- 普通国道
- 普通省道
- 省道展望线
- 县道
- 乡道
- 村道
- 村道展望线
- 铁路站
- 4A级景区
- 3A级景区
- 枢纽互通
- 出入口互通

比例尺：1:75,000

# 德化县杨梅乡农村公路网规划图



## 图例

- 县级行政中心
- 乡、镇、街道
- 建制村
- 自然村
- 铁路
- 现状高速公路
- 规划高速公路
- 普通国道
- 普通省道
- 省道展望线
- 县道
- 乡道
- 村道
- 村道展望线
- 铁路站
- 4A级景区
- 3A级景区
- 枢纽互通
- 出入口互通

比例尺：1:62,000