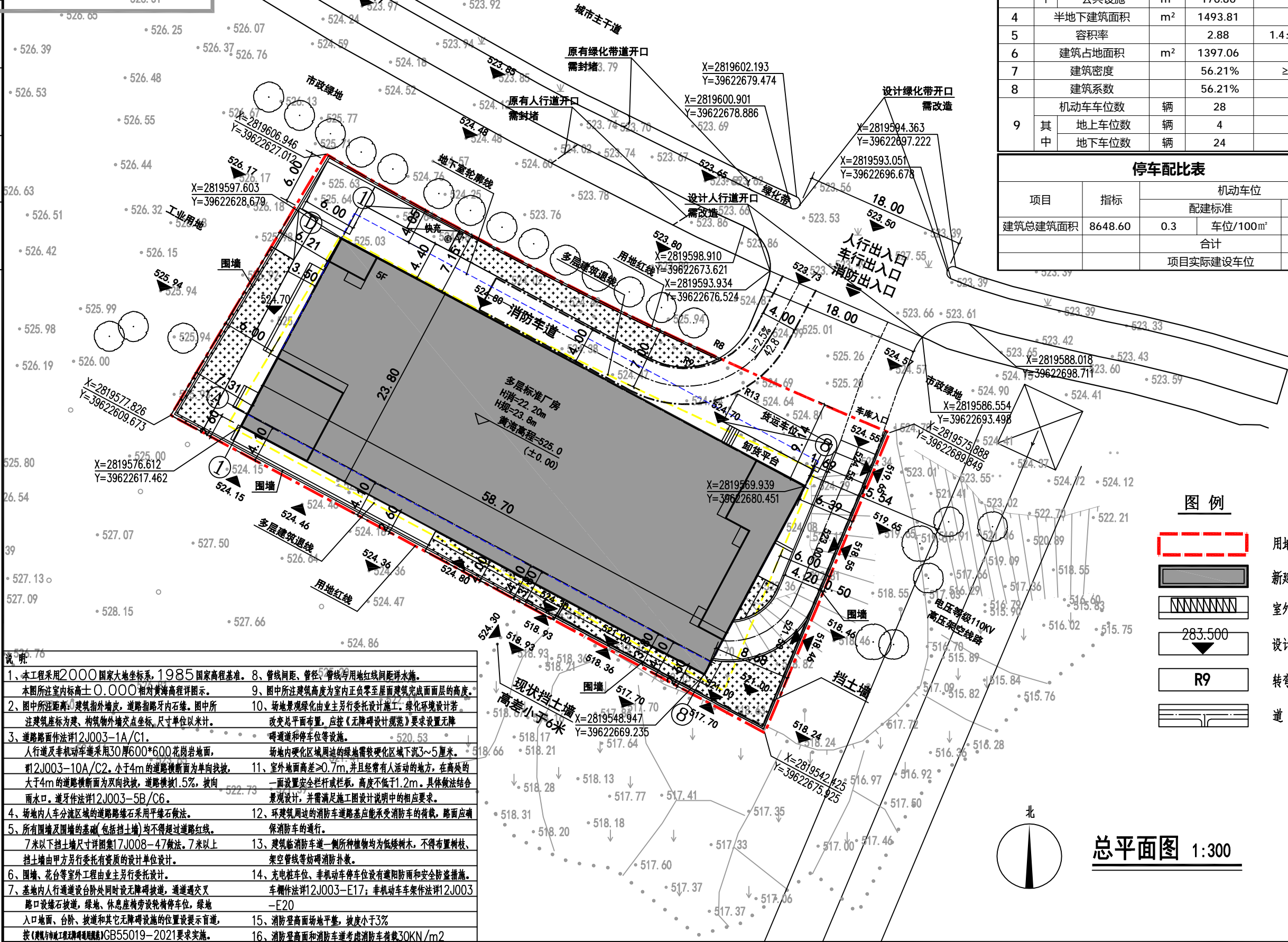


规划审批用建筑面积测算
使用本套设计图纸
泉州市规划勘测研究院

日期 2026年01月19日

专业	暖通	给排水	电气
日期			
专业	方案	建筑	结构

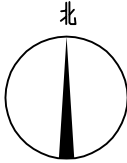


- 说明:
- 本工程采用2000国家大地坐标系,1985国家高程基准。8、管线间距、管径、管线与用地红线间距详水施。
 - 本图所注室内标高±0.000相对黄海高程详图。9、图中所注建筑高度为室内正负零至屋面建筑完成面面层的高度。
 - 2、图中所注建筑外檐高度,道路指路牙内石缘。图中所注建筑座标为建、构筑物外墙交点坐标,尺寸单位以米计。10、场地景观绿化由业主另行委托设计施工;绿化环境设计若改变总平面布置,应按《无障碍设计规范》要求设置无障碍通道和停车位等设施。
 - 3、道路路面作法详12J003-1A/C1。11、室外地面高差≥0.7m,并且经常有人活动的地方,在高处的一面设置安全栏杆或栏板,高度不低于1.2m。具体做法结合景观设计,并需满足施工图设计说明中的相应要求。
 - 4、场地内人车分流区域的道路路缘石采用平缘石做法。12、环境景观周边的消防车道路基应能承受消防车的荷载,路面应确保消防车的通行。
 - 5、所有围墙及围墙的基础(包括挡土墙)均不得超过道路红线。13、建筑临消防车一侧所种植物均为低矮树木,不得布置树枝、架空管线等妨碍消防扑救。
 - 6、围墙、花台等室外工程由业主另行委托设计。14、充电桩车位、非机动车停车位设有遮阳雨棚和安全防护措施。
 - 7、基地内人行道设台阶处同时设无障碍坡道,通道交叉车棚作法详12J003-E17;非机动车车架作法详12J003-E20。
 - 8、路口设缘石坡道,绿地、休息座椅旁设轮椅停车位,绿地入口地面、台阶、坡道和其它无障碍设施的位置设置提示盲道,15、消防登高面场地平整,坡度小于3%。
 - 按《建筑与市政工程无障碍通用规范》GB55019-2021要求实施。16、消防登高面和消防车道考虑消防车荷载30KN/m2。

地块技术经济指标表				
序号	分项	单位	设计数值	备注
1	建设用地面积	m ²	2485.43	
2	建筑总建筑面积	m ²	8648.60	
3	地上建筑面积	m ²	7154.79	
	其中 厂房	m ²	6983.99	
	公共设施	m ²	170.80	
4	半地下建筑面积	m ²	1493.81	
5	容积率		2.88	1.4≤R≤3.0
6	建筑占地面积	m ²	1397.06	
7	建筑密度		56.21%	≥40%
8	建筑系数		56.21%	
9	机动车车位数	辆	28	
	其中 地上车位数	辆	4	
	地下车位数	辆	24	

停车配比表				
项目	指标	机动车位		
		配建标准	项目应建	
建筑总建筑面积	8648.60	0.3 车位/100m ²	26	
		合计	26	
		项目实际建设车位	28	

图例	
	用地红线
	新建建筑
	室外停车场
	设计标高
	转弯半径
	道路



总平面图 1:300

唐山市规划建筑设计研究院有限公司
TANGSHAN PLANNING AND ARCHITECTURAL DESIGN RESEARCH INSTITUTE CO., LTD.
建筑行业(建筑工程)甲级
市政行业(城市工程)专业
风景园林工程设计专项乙级;建筑行业(建筑工程)乙级
证书号:A113006965
地址:唐山市路北区华岩路30号
DESIGN LICENSE NO.A113006965
Add: No.30, Huayan Road, Lubei District, Tangshan, Hebei, China

- 图纸说明
1. 本图必须加盖本院出图章及执业印章方可有效。
 2. 不得量取图纸尺寸施工。如有任何不事宜,请在施工前与设计师会商。
 3. 图纸版权为唐山市规划建筑设计研究院所有,未经本院允许不得使用本图设计内容。

执业印章:

审图印章:

出图印章:

项目负责人	严晓奎	严晓奎
审核	刘西凤	刘西凤
专业负责人	严晓奎	严晓奎
校对	严晓奎	严晓奎
设计	张碧芳	张碧芳
制图	张碧芳	张碧芳

工程名称:
德化县麟趾鞋初加工及冷链仓储基地

子项名称:
1-1#厂房

图纸名称:
总平面图

工程编号	2025FJJZ002
设计阶段	初步设计
专业	建筑
图号	JS-ZP1
日期	
版次	01